



## INFORMATION

Die Weldas CE-Markierung auf die Produkte ist die Kennzeichnung, daß sie nach den Vorschriften 89/686/EU Stufe 2 geprüft und zertifiziert sind.

## WELDAS PRODUKT: 44-7106, 44-7114, 44-7114EXT

prEN ISO 11611 (2003), EN 470-1 (1995)

Model: Lava Brown

Warenzeichen: **STEERSO**tuff

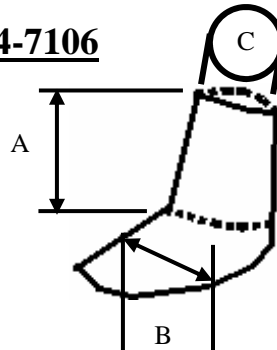
Größe: sehen Sie bedruckung Produkt nach

### Zeichenerklärung von Piktogrammen gedrückt auf den Produkten:

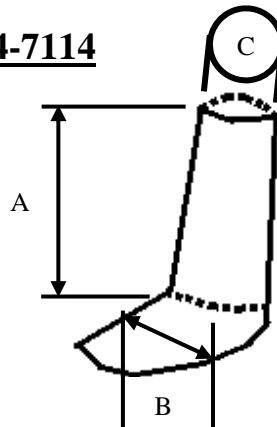


Prüfung	Anforderungen
Zugfestigkeit	≤ 300 N
Rißwiderstand	≤ 15 N
Größe änderung	< 5 %
Fettinhalt	< 15 %
Stärke	≥ 1 mm
Feuerverbreitung	≤ 2 Sekunden
Metallpritzer	≥ 15 Tropfen
Taschen	Keine offene Taschen
Verschlüsse	Kein Öffnungen
Größe	EN 340
Strom	Nicht leitfähig

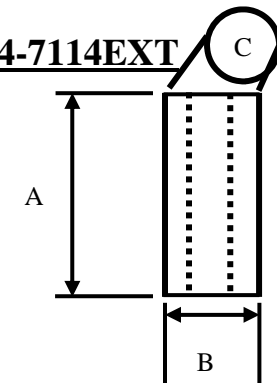
### 44-7106



### 44-7114



### 44-7114EXT



### Gesundheit:

Die pH-, Chrom- (VI) und PCP-Werte im Material sind geprüft worden und erreichen die CE-Gesundheit-standards. Farben: zur Materialfärbung werden nur natürlichen Farben verwendet.

### Achtung:

Der Hersteller gewährt eine Produktgarantie, dass diese Produkte frei von Produktionsfehlern sind. Es liegt in der Verantwortung des Anwenders, den für die Anwendung passenden Handschuh zu wählen.

### Waschen:

Der Waschvorgang führt zur Verhärtung des Leders und beeinträchtigt somit den Tragekomfort.

### Trocknen und bügeln:

Wird das Material nass, bitte auf natürliche Weise trocknen lassen. Nicht bügeln.

### Lagern:

Trocken und über 5° Celcius lagern. Bitte Dosen nicht höher stapeln als 5 hoch.

### Benutzte Materialien:

Allgemein: Rind-Spaltleder; 5-fach KEVLAR®; Klettverschluss; so wie auch stromisolierte Knöpfen.  
44-7106: Elastischer Band.  
44-7114: Sohle vom Papier verstärkung und aluminisierter Schicht.  
DuPont™ and KEVLAR® are trademarks or registered trademarks of E.I.duPont de Nemours and Company

### Benutzer Informationen:

Diese Arbeitsbekleidung ist zum benutzung von allgemeine Arbeiten so wie auch zum Schweißen. Es liegt in der Verantwortung des Anwenders, alle Schließungen zu Schließen speziell bei benutzung zum Schweißen und dass man die richtige Größe wählt.

### Größe nach: EN 340 (1993) CM.

	A	B	C
44-7106	15	21,5	33-43
44-7114	36	26,5	37-47
44-7114EXT	36	15	x
44-7114 + 44-7114EXT			52-62

### Achtung:

Weldas Handschuhe und Bekleidung wurden von TÜV Rheinland Product Safety GmbH, Am Grauen Stein, D-51105 Köln, Deutschland geprüft und zertifiziert. Mehr information über EN Normen, Prüfmethode, Prüfberichte, Produktzertifikation und andere Erzeugnisse erhalten Sie per e-mail: [europa@weldas.com](mailto:europa@weldas.com) oder per unserer home page [www.weldas.com](http://www.weldas.com).

### Hersteller dieser Produkt: Weldas.

### Information Adressen Weldas:

#### Europäische Bureau:

Weldas Europe B.V.  
Blankenweg 18  
4612 RC Bergen op Zoom  
Holland  
E-mail: [europa@weldas.com](mailto:europa@weldas.com)

#### Hauptsitz Weldas als auch Amerikanisches Bureau:

Weldas Company  
128 Seaboard Lane  
Franklin TN 37067  
USA  
E-mail: [info@weldas.com](mailto:info@weldas.com)